

# ACTU' Eysines

L'essentiel de l'actualité

NUMÉRO

49

octobre 2020



[www.eysines.fr](http://www.eysines.fr)

## L'AUTOMNE AU GRAND AIR

Le contexte singulier que nous traversons nous impose certes d'adapter notre quotidien mais non de renoncer à notre environnement et ses bienfaits. Cet automne, explorons nos rues et nos parcs à la découverte de la biodiversité et de ses richesses.

### FLEUR DE MA RUE, QUI ES-TU ?

Molène, plantain, séneçon... Si ces termes vous intriguent et que vous souhaitez voir à quoi ressemblent les plantes désignées ainsi, participez au prochain atelier *Au rythme des saisons* mardi 6 octobre de 14h à 17h. Accompagné-e de l'association ADN Conférence, vous arpentez le quartier du Bourg pour repérer les variétés de plantes de rue les plus courantes, découvrir leur rôle écologique et leurs usages au jardin ou en cuisine mais aussi en médecine. Atelier sur inscription (05 56 16 18 11) limité à 8 personnes, avec port du masque.

### AUX PETITS SOINS DU JARDIN

L'automne est loin de sonner l'arrêt du jardinage, c'est au contraire le moment de préparer le sol de son potager pour le

rendre plus fertile en vu des prochaines semences. Avec l'aide de Caroline Miquel, maraîchère, venez apprendre différentes préparations (compost, terreau, drainage) pour couvrir votre sol avant l'hiver et les premières gelées, samedi 10 octobre de 10h à 12h devant le centre René Pujol. Atelier sur inscription (05 56 16 18 11) limité à 8 personnes, avec port du masque.

### AVALANCHE DE COULEURS

La baisse des températures et de la luminosité fait ralentir l'activité des plantes : les feuilles ne sont plus autant alimentées et la chlorophylle cède progressivement la place à la production d'autres pigments qui colorent les feuilles en jaune ou en rouge. Admirez ce spectacle flamboyant aux détours des quelque 93 ha d'espaces verts de la commune.

### SPORT & CULTURE À PRIX RÉDUITS

Il est encore temps de faire faire une carte sport/culture à vos enfants ! Destinée aux Eysinais-es de 2 à 18 ans, elle permet non seulement d'obtenir une réduction sur l'adhésion à l'une des associations partenaires du dispositif, mais également d'aller voir certains spectacles de la saison culturelle pour seulement 6€ la place. Vous avez jusqu'au 16 novembre pour bénéficier de la réduction auprès des associations.

[www.eysines.fr](http://www.eysines.fr)

### SOUTIEN À L'EMPLOI DES 16/25 ANS

Vous avez moins de 26 ans ? Le Gouvernement lance #1jeune1solution pour encourager le recrutement des jeunes en apprentissage ou en contrat classique. La Mission locale Technowest située à la M3E (2 avenue de Verdun) vous informe sur ce dispositif de relance économique et vous accompagne dans votre recherche de contrat d'apprentissage.

[mltechnowest.com](http://mltechnowest.com)

[travail-emploi.gouv.fr](http://travail-emploi.gouv.fr)



# EN BREF

## VOS DÉMARCHES EN 1 CLIC

Vous souhaitez informer la mairie d'un changement d'adresse, demander un acte d'état civil, déposer un dossier de Pacs ou encore effectuer le recensement militaire de votre enfant ? Faites ces démarches à tout moment de la journée en vous rendant sur la plateforme [www.service-public.fr](http://www.service-public.fr).

**i** [service-public.fr](http://service-public.fr)

## DEVENEZ AGENTS RECENSEURS

La Ville recherche des personnes volontaires pour mener à bien la traditionnelle campagne de recensement de la population organisée entre janvier et février sur la commune. Les agents recenseurs ainsi recrutés auront pour mission d'aller à la rencontre des Eysinais-es tirés-es au sort par l'Institut national de la statistique et des études économiques (Insee) pour récolter certaines données liées à la composition de leur foyer.

État civil **i** 05 56 16 69 64

# LES ACTUS DE L'EYCHO

## CAP SUR LES VACANCES D'AUTOMNE

Que ce soit au niveau des sorties (Cap Sciences, cinéma, bowling, Trampoline park...), des ateliers (skate, cuisine, bricolage, maquillage d'Halloween...) ou encore des stages (masterclass hip/hop, multisports...), le programme d'activités des vacances d'automne du centre social L'Eycho s'annonce une nouvelle fois aussi palpitant que diversifié. Pour autant, à l'heure où nous rédigeons ces lignes, personne ne peut prédire comment la situation sanitaire va évoluer et si ces activités pourront être maintenues. Pour connaître la programmation des vacances en détail et être informé-e de la tenue des activités, rendez-vous sur le facebook de L'Eycho ou contactez directement les équipes.

**i** Bourg : 05 56 28 92 17

**i** Migron : 09 81 68 38 98

**i** Vigean : 09 81 03 92 43

**i** La Forêt : 05 56 28 90 76

[leycho@eysines.fr](mailto:leycho@eysines.fr)

## RECHERCHE BÉNÉVOLES

Si L'Eycho est reconnu pour la qualité



et la diversité de ses activités, il l'est également pour l'engagement et l'implication de ses adhérent-es qui n'hésitent pas à donner de leur temps libre pour contribuer au bon fonctionnement de la structure ou tout simplement aider leurs prochains. Et si vous faisiez partie de ce réseau d'entraide ? Le centre social recherche des bénévoles :

- pour accompagner des élèves de CE2, CM1 et CM2 dans leur scolarité et la réalisation de leurs devoirs (mardi 16h15-17h15 à l'école élémentaire de La Forêt et dans les groupes scolaires du Bourg / jeudi 16h15-17h15 à l'école élémentaire du Derby)

- pour ses promenades à vélo (dernier mardi du mois et 2<sup>e</sup> jeudi du mois 14h-16h)

Accompagnement à la scolarité

**i** 07 64 63 09 28

Sorties vélo **i** 07 77 26 09 26



## ENQUÊTE

### QUESTIONS DE PATRIMOINE

Comment se répartit le patrimoine des ménages en France ? Quel est l'impact de la hausse des prix de l'immobilier sur celui-ci ? Les Français sont-ils surendettés ? Pour répondre à ces questions, l'Insee réalise, du 28 septembre au 31 décembre 2020, l'enquête « Histoire de vie et Patrimoine » auprès d'un échantillon de 16 000 logements. Les foyers eysinais tirés au sort pour participer à cette étude recevront la visite d'enquêteurs et d'enquêtrices munies d'une carte officielle les accréditant.

**i** [insee.fr](http://insee.fr)

# CÔTÉ PROS

## ILS-ELLES S'INSTALLENT

### > ARVIN

Créateur de bijoux  
[www.arvin-creations.com](http://www.arvin-creations.com)  
06 21 95 50 59

### > JOHANNA TRACZ CONSEIL

Conseil en image et communication  
11, rue Dubrana  
[www.johannatracz.fr](http://www.johannatracz.fr)  
06 72 08 37 61

### > ORTHOPHONISTE

7, rue de la Pompe au Bréteil  
[vanessaminguet3@gmail.com](mailto:vanessaminguet3@gmail.com)  
07 86 16 93 29

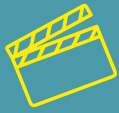
### > MANDATAIRES INDÉPENDANTES EN IMMOBILIER

06 95 73 82 22  
[www.iadfrance.fr/conseiller-immobilier/marie.doussau](http://www.iadfrance.fr/conseiller-immobilier/marie.doussau)

06 15 59 61 43  
[www.iadfrance.fr/conseiller-immobilier/celine.cassayre](http://www.iadfrance.fr/conseiller-immobilier/celine.cassayre)

06 84 08 83 80  
[www.iadfrance.fr/conseiller-immobilier/gaelle.nadeau](http://www.iadfrance.fr/conseiller-immobilier/gaelle.nadeau)

# LES COUPS DE CŒUR DE LA MÉDIATHÈQUE



## LE TEMPS DES FORÊTS

François-Xavier Drouet

Ce documentaire coup de poing révèle la mise en danger de ce bien commun que sont les forêts, par des logiques économiques appliquées à l'exploitation forestière.



## MICHELLE DAVID & THE GOSPEL SESSIONS

En cette saison, il est bon de se sentir enveloppé-e d'un halo chaud et d'un groove coloré par de nombreuses sources d'inspiration. Bonnes vibrations garanties !



## ET LE DÉSERT DISPARAÎTRA

Marie Pavlenko

Dans le désert où habite Samaa, les arbres ont presque entièrement disparu de la Terre car les hommes les chassent pour leurs troncs afin d'assurer la survie de la tribu pendant quelque temps. Mais Samaa veut devenir chasseuse. Elle décide de partir à la recherche du monde d'avant, peuplé d'animaux et couvert de végétation et de rivières. *Roman dès 13 ans.*



## LES TEMPS RETROUVÉS

Cocoro Hirai / Kei Fujii

Veuf et retraité, Ipei pensait sa vie sentimentale définitivement derrière lui. Le jour où il rencontre l'amour auprès d'une professeure de piano également veuve, son cœur se serre comme celui d'un adolescent. Mais c'est sans compter sur la pression familiale qui voit d'un mauvais œil cette idylle. Une chronique tendre évoquant le grand Taniguchi.

# ET SI ON SORTAIT ?

## L'ÉVÉNEMENT DU MOIS

### EXPO SYLVIE BASTEAU & MARGOT ROYAKKERS

> JUSQU'AU 6 DÉCEMBRE / CENTRE D'ART CONTEMPORAIN, CHÂTEAU LESCOMBES



Deux artistes colorent le centre d'art contemporain chacune à partir de leur graphisme mais toutes deux à la recherche de la lumière et ses nuances. Sylvie Basteau, peintre bordelaise, se passionne pour la réverbération de la lumière sur l'espace et la nature. Margot Royackers, originaire des Pays-Bas et installée à Hourtin, crée des œuvres marquées par l'harmonie entre la couleur et les paysages, notamment lacs et océans. Des compositions

abstraites ou imaginaires telles des kaléidoscopes de motifs et d'émotions.

ENTRÉE LIBRE ET GRATUITE

PORT DU MASQUE OBLIGATOIRE DÈS 11 ANS



JUSQU'AU 24 OCTOBRE

### EXPO OGRES ET MOULT MONSTRES

Un bestiaire insolite de créatures bizarres fabriquées par l'artiste Samuel Stento à partir d'objets et de matières détournés.

> MÉDIATHÈQUE JEAN DEGOUL

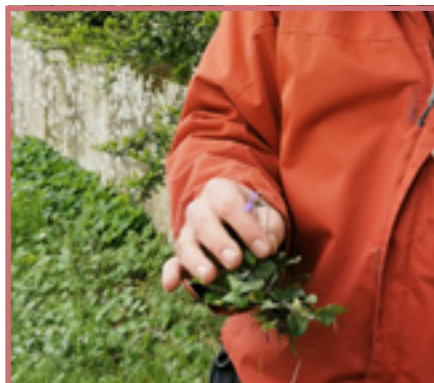
MARDI 6 ET SAM 10 OCTOBRE

### ATELIERS AU RYTHME DES SAISONS

Cf. page 01.

GRATUIT SUR RÉSERVATION 05 56 16 18 11

> BOURG & CENTRE RENÉ POUJOL



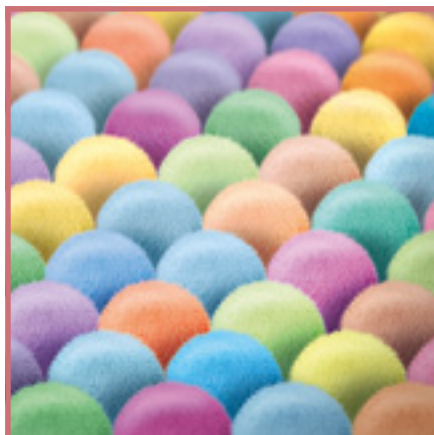
JEUDI 8 OCTOBRE / 19H

### INVASION - COLLECTIF CRYSUM

Bienvenue au grand rassemblement intergalactique du mouvement *Pasquecérigolo*, une occasion unique de fêter joyeusement la présence parmi nous de ceux que l'humanité espère depuis des siècles : des extraterrestres ! Dans le cadre du FAB - Festival International des Arts de Bordeaux Métropole

GRATUIT SUR RÉSERVATION 05 56 16 18 10

> THÉÂTRE JEAN VILAR, LE PLATEAU



Actu'Eysines n°49, octobre 2020 // Directrice de publication :  
Christine Bost / Rédactrice en chef : Véronique Jusot /  
Rédaction et crédits photos : service communication /  
Conception graphique : Agence E3 / Impression : KORUS  
Imprimerie / Tirage : 12 250 ex. - Périodicité : 6 numéros par an  
ISSN : 2273-5453 / Dépôt légal : second semestre 2020  
Le magazine est imprimé sur un papier certifié PEFC  
avec des encres végétales.

