



RELAIS PETITE ENFANCE



Relais Petite Enfance

Animatrices : Sophie Villeneuve et Katy Almeida
Résidence Les Cottages - Entrée C
39 avenue de l'Hippodrome - Interphone «Crèche»
rpe@eysines.fr - Tél. 05 56 95 67 40

Horaires (sur rendez-vous)

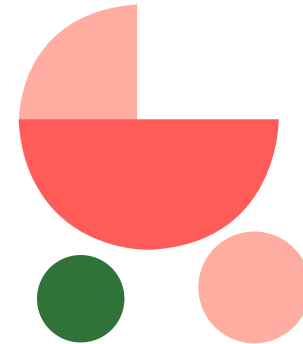
Lundi 9h-12h et 13h-17h

Mardi 9h-12h et 14h-18h

Mercredi 9h-12h30 et 13h30-17h30

Jeudi 8h30-12h et 14h-17h30

Vendredi 8h-12h et 13h-16h



Infos pratiques



Un service gratuit

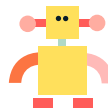
POUR VOUS, PARENTS

- Une présentation collective de l'offre d'accueil Petite Enfance présente sur le territoire communal
- La liste des assistant·e·s maternel·le·s indépendant·e·s pouvant accueillir votre enfant
- Un accompagnement dans votre recherche d'un mode d'accueil adapté à vos besoins
- Une information sur vos droits et devoirs, des conseils liés à votre fonction d'employeur
- Une écoute et un dialogue sur les questions relatives à l'accueil de votre enfant



POUR LES ENFANTS

- Des temps d'accueil collectif dans un espace dédié à la petite enfance, en présence des assistant·e·s maternel·le·s



POUR VOUS, ASSISTANT·E·S MATERNEL·LE·S

- Une information sur vos droits et devoirs
- Des renseignements sur la procédure d'agrément
- Un lieu où échanger sur vos pratiques et expériences

