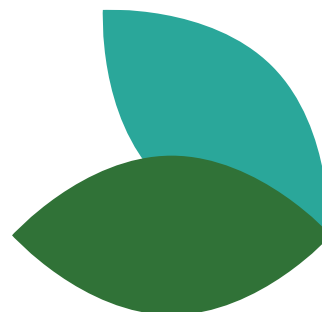
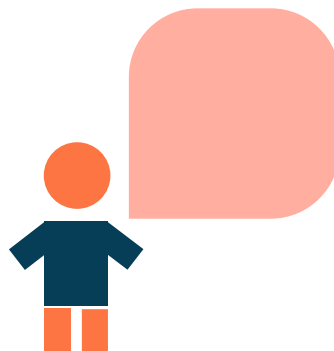


Accueil de loisirs

Le Pôle éducatif

Vacances de printemps
Du 15 au 26 avril 2024

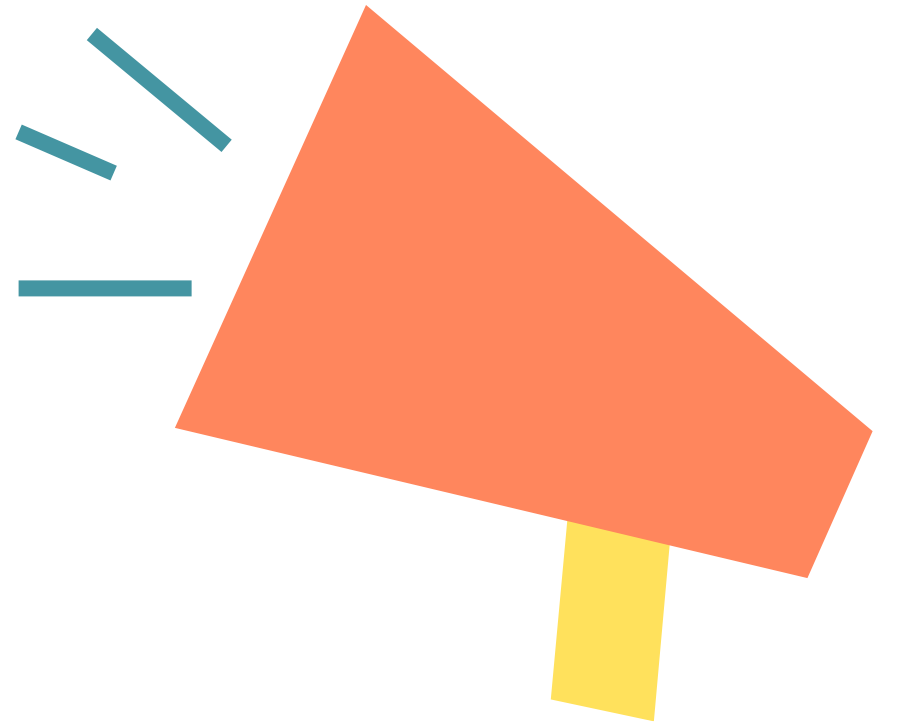


Bienvenue à l'accueil de loisirs !

Pendant les vacances, l'accueil est ouvert de 7h00 à 19h00 :

- Le matin : accueil des enfants de 7h00 à 9h30
- Le soir : accueil des parents de 16h30 à 19h00
- En demi journée matin sans repas et en demi journée après midi avec repas : accueil de 11h30 à 12h00
- En demi journée matin avec repas et en demi journée après midi sans repas : accueil de 13h30 à 14h00

L'inscription aux sorties s'effectue le matin même auprès de l'animateur d'accueil. Un roulement est mis en place pour permettre à un maximum d'enfants de bénéficier des sorties.



Présentation de l'équipe pédagogique

Grandes Sections et CP

Julie
(directrice)

(Romain et Marion)

(Iona et Romain)

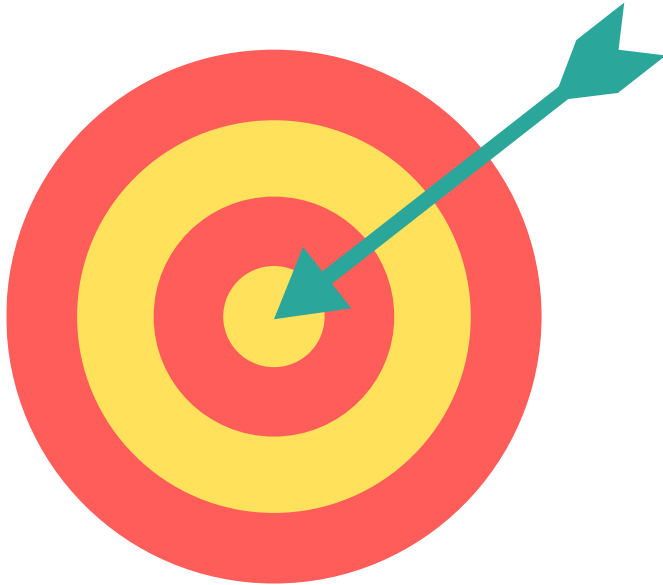
Première semaine:

BENOIT
CECILIA
NICOLAS
AURELIE
AXEL
ROMAIN
FATIMA
LOLA
KARL

Deuxième semaine :

MURIEL
CEDRYCK
KARL
AXEL
LOLA
LINA
JORDAN
FRED
NINON

Objectifs pédagogiques du centre issus du PEdT :



- Permettre l'intégration de tous : prendre en compte chaque individu au sein du collectif.
- Permettre le vivre ensemble au sein des accueils péri et extrascolaire.
- Permettre aux enfants de découvrir un panel d'activités ludiques afin de s'épanouir.
- Favoriser l'autonomie de l'enfant pour le rendre acteur de ses loisirs et de sa citoyenneté.
- Favoriser la co éducation au sein des accueils péri et extrascolaire.

Programmation
(grande section + CP)

Les Mini-Loups

Durant ces vacances, l'équipe d'animation va te faire voyager dans le temps.

Dans le royaume de « **Pôle Pôlelointain** », la princesse Adélaïde du château Mignon est promise au prince Archibald du château Vilain. Mais Mini-loup, la mascotte du village est lui pris d'amour pour Adélaïde.

Le roi, père d'Adélaïde décide d'organiser un tournoi. Le gagnant remportera la main de sa fille.

Est-ce que l'histoire finira ainsi ?

Pour cela, tu es invité à participer à ce tournoi et participer aux différents banquets les vendredis en compagnie de tous les gens du château.



A partir de ces vacances, tous les accueils de loisirs bénéficient de nouvelles salles au BOURDIEU DE FERRON :
4 salles d'ateliers destinées aux arts plastiques et une salle de danse.

Activités proposées

Première semaine : du 15 au 19 avril 2024

Visite du centre avec Mini-Loup
Présentation des activités et des règles de vie

Activités culturelles et artistiques

Création d'un château fort, fabrication de boucliers, balades contées, théâtre, création de bijoux médiévaux, couture.

Activités physiques et sportives

Danses médiévales, jeu de la forteresse, bataille de Paume, jeux de lancer, jeu du chevalier, chasse aux trésors.

Activités environnementales

Fabrication de mangeoires, ateliers jardinage.

Activités Scientifiques et techniques

Création de potion magique, atelier teinture, création d'instruments.

Deuxième semaine : du 22 au 26 avril 2024

Visite du centre avec Mini-Loup
Présentation des activités et des règles de vie

Activités culturelles et artistiques

Atelier récup, atelier poterie, création de masques de bal, château en pop up, création de dragons articulés, fabrication de boucliers, épées, tambourins.

Activités physiques et sportives

Une nuit au musée, jeu de la figure, relais des chevaliers, danses médiévales, la capture du drapeau.

Activités environnementales

Ramassage déchets plage, balade contée, land art.

Activités Scientifiques et techniques

Expériences scientifiques, peinture naturelle, cuisine.

Les sorties et initiations

Première semaine : du 15 au 19 avril 2024:

Mardi 16 Avril:

Journée au parc de Majolan 10h/15h : 40 places
Jardinage au château Lescombes 14h30/15h30 : 12 places

Mercredi 17 Avril:

Mini stage jeu de rôle médiéval 10 places
Piscine du Pinsan : 9h30/12h30 13 places

Jeudi 18 Avril:

Château de Langoiran 9h/17h 8GS + 12CP

Deuxième semaine : du 22 au 26 avril 2024

Mardi 23 Avril:

Médiathèque : 10h/11h : 10 places
Plage Carcans et Bombannes : ramassage déchets et bois :
9h/15h30 : 20 places.

Mercredi 24 Avril:

Piscine du Pinsan : 9h30-12h : 13 places.
Atelier poterie 10/11h15: 12 places et 14h/15h15: 12 places
Citadelle de Blaye: parcours du chevalier: 9h30/16h30 : 20 places.

Jeudi 25 Avril:

Musée des maraîchers au Château Lescombes
12 places: 9h30-/11h30

Vendredi 26 Avril:

Atelier Chevaleresque compagnie Auryn : 80 enfants 9h30/12h

Temps forts

Vendredi 19 Avril 2024 :

Grandes épreuves médiévales : tir à la corde, épreuve de vitesse, épreuve de longueur, épreuve de lancers.

**Grand Bal Médiéval
avec défilé de déguisements**

Goûter sous forme de banquet

Vendredi 26 Avril 2024 :

Journée festive

Démonstration de chevaliers

Démonstration de danses

Goûter sous forme de banquet

**Spectacle aux familles et participation de la
RPA de Migron.**



Règles de vies de l'accueil :

- Être respectueux des équipes.
- Accompagner son enfant matin et soir.
- Respecter les règlements intérieurs.
- Respecter les horaires d'ouverture et de fermeture.
- Réserver l'activité du mercredi et prévenir en cas d'absence.

Des questions ?



Pour toutes questions relatives au fonctionnement du centre de loisirs vous pouvez contacter la directrice au 05 56 24 98 02 / 06 62 02 93 80 ou par mail à acm.poleeducatif@eysines.fr,

Pole Educatif : 18 Rue Jean Zay, 33320 Eysines

Pour toutes questions relatives aux réservations (mercredis / vacances et restauration), vous pouvez joindre le service éducation au 05 56 16 18 20 ou par mail à education@eysines.fr