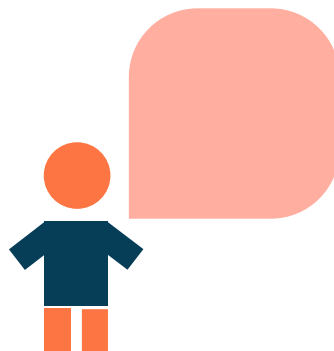


Accueil de loisirs

René Giroi

Vacances du printemps
Du 15 au 26 avril 2024

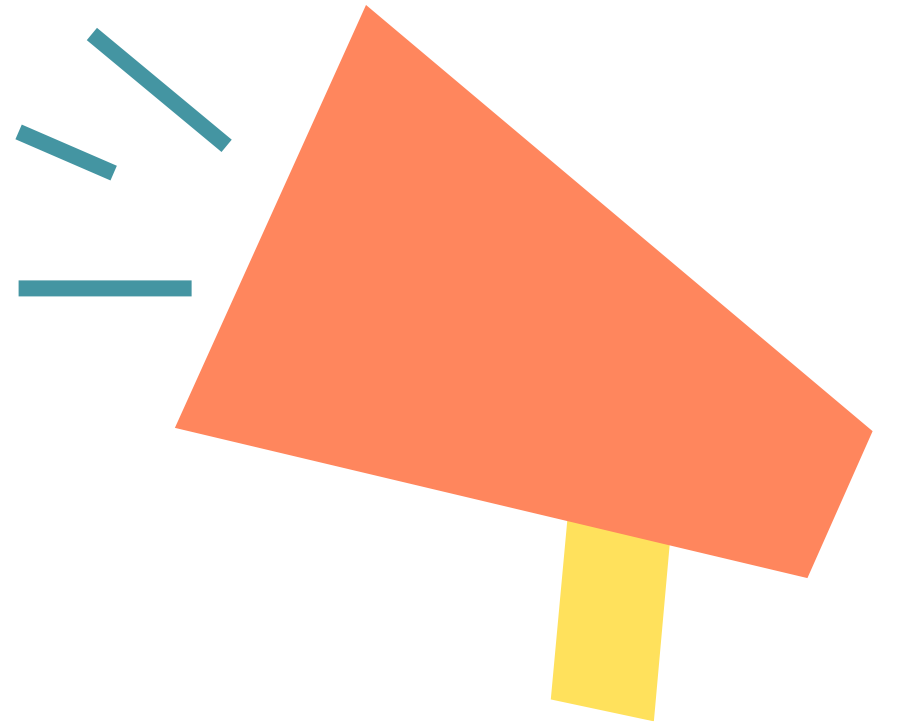


Bienvenue à l'accueil de loisirs !

Pendant les vacances, l'accueil est ouvert de 7h00 à 19h00 :

- Le matin : accueil des enfants de 7h00 à 9h30
- Le soir : accueil des parents de 16h30 à 19h00
- En demi journée matin sans repas et en demi journée après midi avec repas : accueil de 11h30 à 12h00
- En demi journée matin avec repas et en demi journée après midi sans repas : accueil de 13h30 à 14h00

L'inscription aux sorties s'effectue le matin même auprès de l'animateur d'accueil. Un roulement est mis en place pour permettre à un maximum d'enfants de bénéficier des sorties.



Présentation de l'équipe pédagogique

Ce1 au CM2 +

Kelly (directrice)

(animateurs accueil
matin)

Semaine 1 : Cédric
Semaine 2 : Alexandre

(animateurs accueil soir)

Semaine 1 : Alexandre
Semaine 2 : Oihan

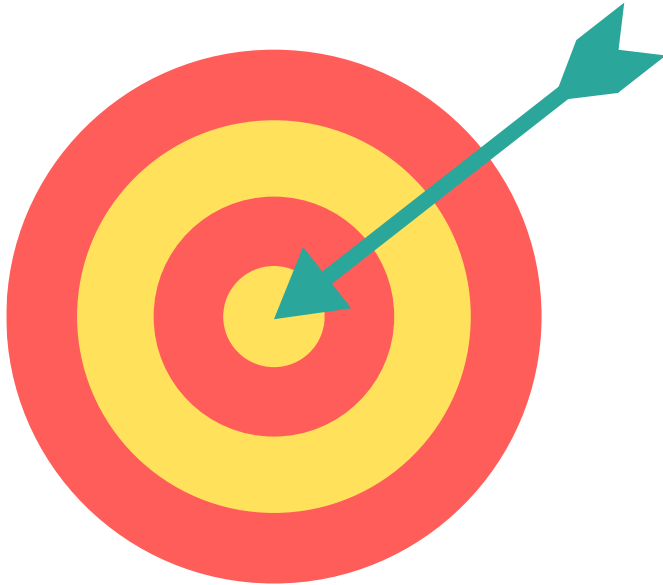
Première semaine :

Cédric
Alexandra
Laurane
Maysoon
Yéléna
Théo
Anaëlle
Oihan
Cathy
Nolan
Christelle
Hugo
Matthieu

Deuxième semaine :

Alexandre
Oihan
Théo
Hugo
Christelle
Matthieu
Cathy
Danielle
Elise

Objectifs pédagogiques du centre issus du PEdT :



- Permettre l'intégration de tous : prendre en compte chaque individu au sein du collectif.
- Permettre le vivre ensemble au sein des accueils péri et extrascolaire.
- Permettre aux enfants de découvrir un panel d'activités ludiques afin de s'épanouir.
- Favoriser l'autonomie de l'enfant pour le rendre acteur de ses loisirs et de sa citoyenneté.
- Favoriser la co éducation au sein des accueils péri et extrascolaire.



Programmation

Du CE1 au CM2 et jusqu'à 13 ans

Oyez, oyez !

Tous arrivés en l'an 900, les paysans de ce petit village ont le souhait de devenir « seigneurs » ou « princesses » d'une importante citée médiévale fortifiée.

Pour ce faire, chaque matin, des villageois seront tirés au sort pour participer à des défis pour obtenir le titre de la Seigneurie.

5 défis seront à réaliser en binôme ou en solo tout au long de la journée avant le banquet du goûter.

Attention, restez sur vos gardes et soyez discrets, car les villageois non tirés au sort et forts jaloux, seront aux aguets pour tenter de vous identifier et volet votre titre.

Que le sort vous soit favorable pour faire parti de la merveilleuse histoire du centre !!!



A partir de ces vacances, tous les accueils de loisirs bénéficient de nouvelles salles au BOURDIEU DE FERRON :
4 salles d'ateliers destinées aux arts plastiques et une salle de danse.

Activités proposées

Première semaine : du 15 au 19 avril 2024

Présentation des activités et des règles de vie

Activités culturelles et artistiques

création de puzzles, création d'un pack survie de Robin des bois, création d'une BD, peinture vitrail, création de boucliers, création d'arcs

Activités physiques et sportives

Princesses/Dragons/Chevaliers, relais de la flamme, bataille médiévale, le stratège du chevalier, vol de trésor, jeux de ballons, initiation au Hockey, jeux de coopération, grille mystérieuse, tournoi chevaliers

Activités environnementales

Création d'un herbier, création de chevaliers en bouteilles plastiques

Activités Scientifiques et techniques

Couture, fabrication de potions magiques, pyrogravure, fabrication de papier magique, atelier cuisine, création d'un jeu des petits chevaux, construction d'un four solaire

Activités en lien avec le thème du médiéval

Conquête château, quizz médiéval, création de catapultes, création d'épées, initiation à la joute, atelier calligraphie, déguisement de chevalier en papier kraft, création de bracelets médiévaux

Deuxième semaine : du 22 au 26 avril 2024

Présentation des activités et des règles de vie

Activités culturelles et artistiques

Création Ojo de Dios, création de toupies, initiation à la jonglerie, création de porte-clés

Activités physiques et sportives

Disc-golf, voleur de pierres, jeu de piste sur le médiéval, capture du drapeau, grille magique, douaniers/contrebandiers, jeu de la citadelle, parcours à l'aveugle, le trésor du dragon

Activités environnementales

Création de couronnes en bouteilles plastiques, création d'une citée médiévale en recyclage

Activités Scientifiques et techniques

Expériences scientifiques, fabrication de neige, pyrogravure, création d'un tableau en mosaïque, atelier cuisine

Activités en lien avec le thème du médiéval

Création d'un memory médiéval, initiation à la joute, quizz médiéval, création d'un chamboule-tout médiéval, écriture médiévale

Les sorties et initiations

Première semaine : du 15 au 19 avril 2024

Lundi 15 Avril

- Terra aventura sur Eysines (9h30-12h : 12 places)

Mardi 16 Avril

- Sortie Château de Langoiran (9h-17h : 48 places)
- Bataille médiévale au Pinsan (9h30-16h30 : 24 places)

Mercredi 17 Avril

- Piscine (9h30-12h : 16 places)
- Parc Majolan (13h45-16h : 24 places)
- Ping-Pong (14h-16h : 24 places)

Jeudi 18 Avril

- Initiation au Hockey sur centre

Vendredi 19 Avril

- Jardinage au Château Lescombes à pied (9h30-12h : 12 places)

Deuxième semaine : du 22 au 26 avril 2024

Lundi 22 Avril

- Initiation au disc-golf sur centre

Mardi 23 Avril

- Sortie Bordeaux sur le thème du médiéval (9h30-17h : 24 places)
- Sortie plage : ramassage coquillages et petits jeux collectifs (9h-16h30 : 24 places)

Mercredi 24 Avril

- Piscine (9h30-12h : 16 places)
- Jeu de piste à la Citadelle de Blaye « sur la piste de Robin » (9h-17h : 24 places)

Jeudi 25 Avril

- Musée des Maraîchers à Lescombes (9h30-12h : 12 places)
- Médiathèque (9h30-11h : 12 places)

Vendredi 26 Avril

- Ping-Pong (9h30-12h : 24 places)

Temps forts et Mini-stages

Première semaine : du 15 au 19 avril 2024

VENDREDI

Grand jeu : A la conquête du Château

MINI-STAGES 18 et 19 Avril

- ❖ Décoration médiévale
- ❖ Création d'un spectacle médiéval

Deuxième semaine : du 22 au 26 avril 2024

VENDREDI

Grand tournoi médiéval

MINI-STAGES 25 et 26 Avril

- ❖ Création de papier recyclé
- ❖ Poterie



Règles de vies de l'accueil :

- Être respectueux des équipes.
- Accompagner son enfant matin et soir.
- Respecter les règlements intérieurs.
- Respecter les horaires d'ouverture et de fermeture.
- Réserver l'activité du mercredi et prévenir en cas d'absence.

Des questions ?



Pour toutes questions relatives au fonctionnement du centre de loisirs, vous pouvez contacter la directrice au 05 56 28 76 19 par mail à acm.renegirol@eysines.fr

Pour toutes questions relatives aux réservations (mercredis / vacances et restauration), vous pouvez joindre le service éducation au 05 56 16 18 20 ou par mail à education@eysines.fr