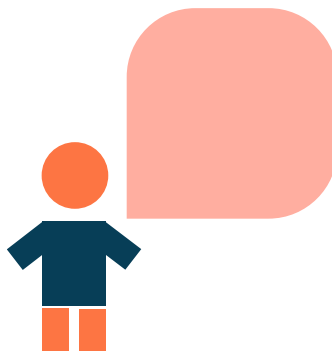
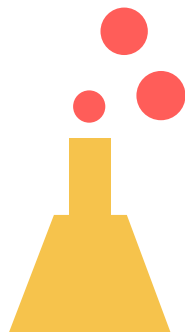


Accueil périscolaire

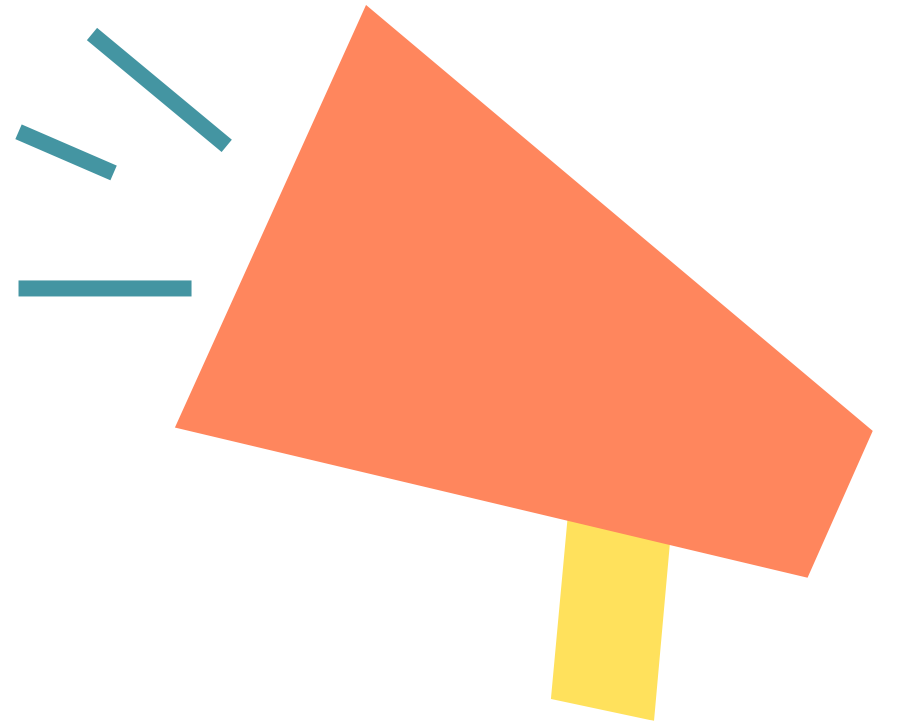
Le Bourg

Année 2025 - 2026



Bienvenue à l'accueil périscolaire !

- L'accueil est ouvert le matin de 7h00 à 8h45, avec un accueil mixte maternel et élémentaire de 7h00 à 7h30 au sein de l'accueil périscolaire maternel.
- L'accueil est ouvert le soir de 16h45 à 19h00, avec un accueil mixte maternel et élémentaire de 18h30 à 19h00 au sein de l'accueil périscolaire maternel.
- Le mercredi, l'accueil est ouvert de 7h00 à 19h00 :
 - Le matin : accueil des enfants de 7h00 à 9h30
 - Le soir : accueil des parents de 16h30 à 19h00
 - En demi journée matin sans repas et en demi journée après midi avec repas : accueil de 11h30 à 12h00
 - En demi journée matin avec repas et en demi journée après midi sans repas : accueil de 13h30 à 14h00

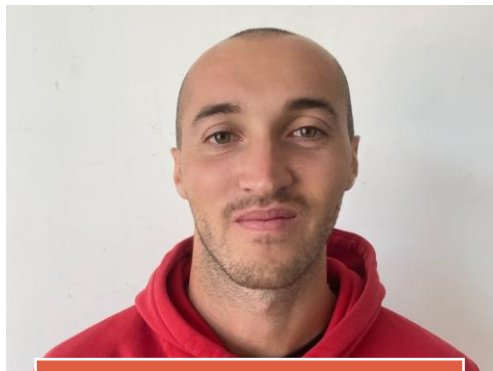


Présentation de l'équipe pédagogique

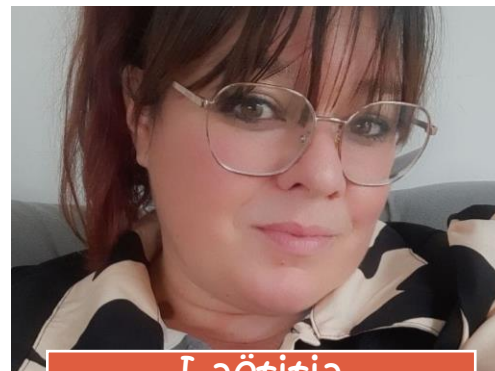
Accueil maternel



Pauline (directrice)



Victor (animateur)



Laëtitia
(animatrice)



Cécile (animatrice)



Lily (animatrice)



Chloé (animatrice)

Présentation de l'équipe pédagogique

Accueil élémentaire



Pauline (directrice)



Alexandre
(animateur)



Estelle (animatrice)



Maxime
(animateur)



Nicolas (animateur)

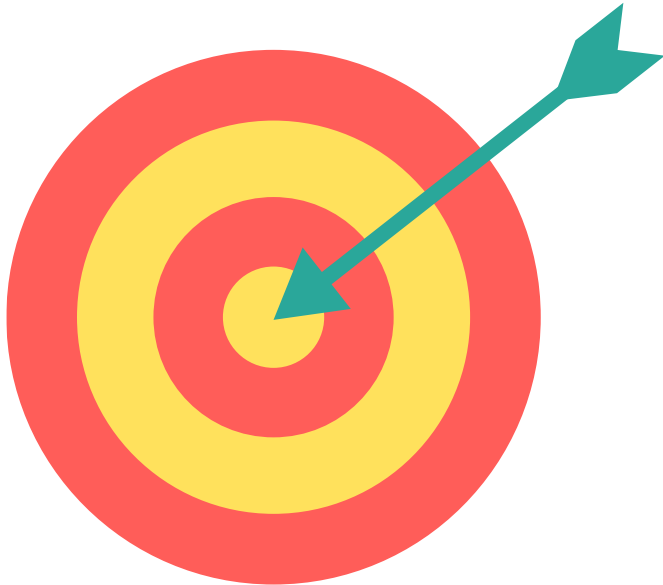


Camille
(animatrice)



Claire (animatrice)

Objectifs pédagogiques de l'accueil issus du PEDT :



- Permettre l'intégration de chaque individu au sein du collectif périscolaire.
- Permettre aux enfants de découvrir un panel d'activités éducatives et ludiques.
- Accompagner l'enfant à évoluer dans son environnement en le rendant acteur..
- Favoriser la co-éducation.



Programmation

Maternelle



Avril/Mai/Juin 2026

Activités proposées à l'accueil : matin / soir et midi

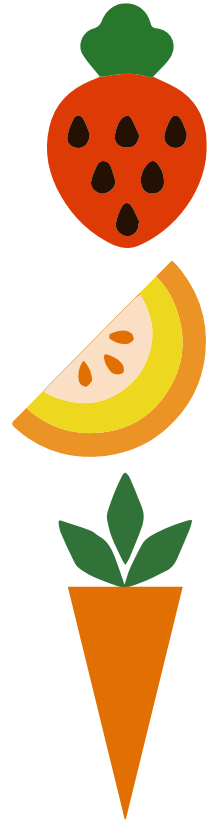
Matin et soir

Jeux de construction
Décoration de l'accueil
Malle sensorielle
Jeux extérieurs
Lecture

Pause méridienne

Un temps calme après le repas.

Malles de jeux à disposition.
Jeux extérieurs ou intérieurs
organisés par les atsems et les
animateurs.



Activités proposées le mercredi

Raoul passe ses derniers mercredis avant de repartir auprès des siens. Il va découvrir la plage, la piscine. Il va vivre un dernier instant en compagnie des enfants. Les enfants ont prévu de le remercier !

Parcours d'échasses
Jeux de société
Création de cadeaux pour les gens qu'on aime
Expériences scientifiques
Concours d'avions en papier
Parcours de vélo
Rainbow bubble (manuelle)
Plastic fou
Jeux de balles
Jeux d'eau
Cérémonie pour les grandes sections
Jeux coopératifs
Reproductions architecturales
Un atelier danse au Bourdieu

Mais aussi...

Une passerelle avec les élémentaires
Un atelier à l'Espace de Loisirs Sportifs du Pinsan
Des sorties au château Lescombes
Visite de la Ferme à la plage au Porge
Un intercentre culturel au Pinsan
Une sortie au Parc Rivière à Bordeaux
Balade au parc bordelais





Programmation

Elémentaire

Avril/Mai/Juin 2026

Activités proposées à l'accueil : matin / soir et midi

Matin et soir

Multisports

Jeu du Loup Garou

Atelier puzzle

Lecture projet livre

Jeux sportifs

Décoration de l'accueil

Pause méridienne

Bien être ludique

Passerelle maternelle-élémentaire

Handball

Chorale

Jeux télévisés

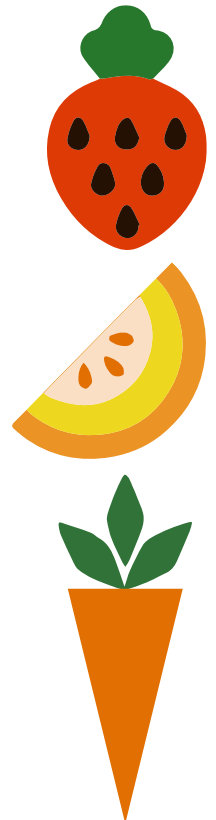
Autour des animaux

Jeux d'orientation

Graines de star

A la manière de...

Ultimate



Activités proposées le mercredi



Au programme : du sport, du jeu, des ateliers créatifs et des expériences !

Balle sensorielle
Jeux d'orientation
Balade contée
Empreinte digitale
Projet vélo
Bubble painting
Slickline
Tableau florale
Ballon diamant
Jeu de dessin
Course de relais
Tableau magique
Pyrogravure
Création d'éventail
Jeux de piste

Mais aussi...



Des sorties à la piscine
Une sortie à la Médiathèque
Une journée sur Bordeaux et Batcub
Une sortie au parc des Jalles à Saint Médard
Visite de la Ferme à la plage au Porge
Une randonnée urbaine
Des activités sportives à l'ELS au Pinsan



Règles de vie de l'accueil :

- Être respectueux des équipes.
- Accompagner son enfant matin et soir.
- Respecter les règlements intérieurs.
- Respecter les horaires d'ouverture et de fermeture.
- Réserver l'activité du mercredi et prévenir en cas d'absence.

Des questions ?



Pour toutes questions relatives au fonctionnement de l'accueil périscolaire (matin / midi / soir), vous pouvez contacter la responsable de l'accueil au 05 56 28 76 19 ou par mail à aps.bourg@eysines.fr

Pour toutes questions relatives aux réservations (mercredis / vacances et restauration), vous pouvez joindre le service éducation au 05 56 16 18 20 ou par mail à education@eysines.fr

Documents annexes

- Le projet éducatif : <https://www.eyesines.fr/infos-pratiques/enfance/le-projet-educatif-de-territoire/>
- La charte du Plan Mercredi : http://planmercredi.education.gouv.fr/sites/default/files/charte-qualite_plan-mercredi.pdf
- Les règlements intérieurs : <https://www.eyesines.fr/infos-pratiques/enfance/enfance-les-3-10-ans/les-accueils-periscolaires/>