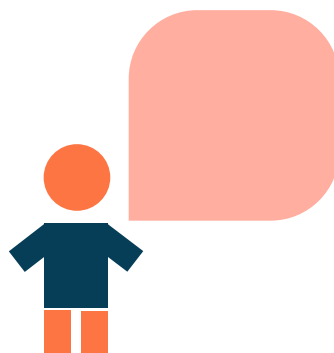
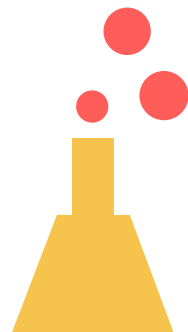


Accueil périscolaire

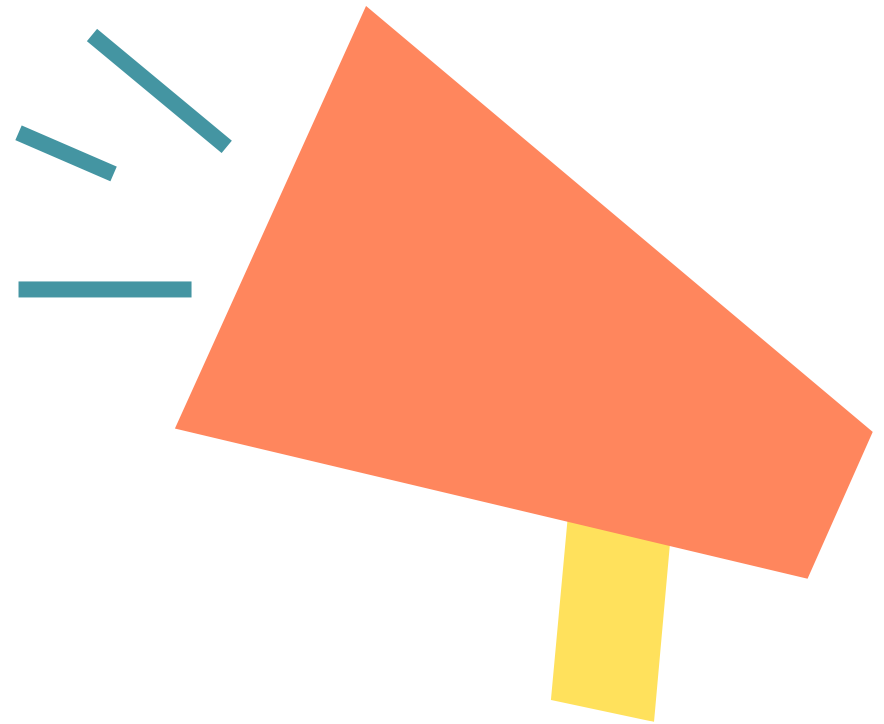
Le DERBY

Année 2025 - 2026



Bienvenue à l'accueil périscolaire !

- L'accueil est ouvert le matin de 7h00 à 8h45, avec un accueil mixte maternel et élémentaire de 7h00 à 7h30 au sein de l'accueil périscolaire maternel.
- L'accueil est ouvert le soir de 16h45 à 19h00, avec un accueil mixte maternel et élémentaire de 18h30 à 19h00 au sein de l'accueil périscolaire maternel.
- Le mercredi, l'accueil est ouvert de 7h00 à 19h00 :
 - Le matin : accueil des enfants de 7h00 à 9h30
 - Le soir : accueil des parents de 16h30 à 19h00
 - En demi journée matin sans repas et en demi journée après midi avec repas : accueil de 11h30 à 12h00
 - En demi journée matin avec repas et en demi journée après midi sans repas : accueil de 13h30 à 14h00



Présentation de l'équipe pédagogique

Accueil maternel

Kelly (directrice)



Nahounou (animatrice)



Athénaïs (animatrice)



Alexia (animatrice)



Clémence (animatrice)

Présentation de l'équipe pédagogique

Accueil élémentaire

Kelly (directrice)



Marie (animatrice)



Cédric (animateur)



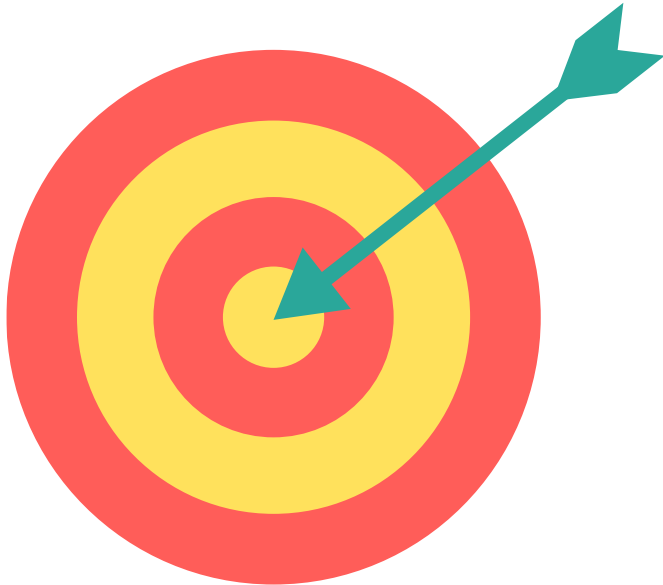
Annaëlle (animatrice)



Titouan (animateur)



Objectifs pédagogiques de l'accueil issus du PEdT :



- Permettre l'intégration de tous : prendre en compte chaque individu au sein du collectif.
- Permettre le vivre ensemble au sein des accueils péri et extrascolaire.
- Permettre aux enfants de découvrir un panel d'activités ludiques afin de s'épanouir.
- Favoriser l'autonomie de l'enfant pour le rendre acteur de ses loisirs et de sa citoyenneté.
- Favoriser la co éducation au sein des accueils péri et extrascolaire.



Programmation

Maternelle

Avril / Juillet 2026

Georgette rattrapa le poisson d'Avril et lui expliqua pourquoi elle était en colère !

Le poisson d'Avril lui dit qu'il voulait lui faire une farce. Tout gêné, ce dernier lui rendit son morceau de carapace.

Georgette retrouva le sourire et proposa au poisson d'Avril de venir avec elle, rejoindre ses amis Juliette la pieuvre, Capucine l'étoile de mer et Roméo l'hippocampe.

L'aventure continue... Entourée de ses amis, Georgette se sentait sereine et à l'aise dans l'océan.

Tous ensemble, ils s'amuse quand tout d'un coup, Roméo aperçoit quelque chose derrière les coraux. Il se met à crier « Georgette, je crois que j'aperçois le dernier morceau de ta carapace » !

Nous comptons sur toi pour aider Georgette à retrouver le dernier morceau de sa carapace pour qu'elle comprenne que pour être entière, il lui faut toutes ses émotions qu'elles soient négatives ou positives.

Si tu y parviens, Georgette sera sereine et pourra repartir accompagné de tous ses amis.

Activités proposées à l'accueil : matin / soir et midi

Matin et soir

Jeux sportifs

Décoration marine

Découvre ton corps en mouvement

Autour de la mosaïque

Chasse au trésor des couleurs

Initiation au football

Création d'un arbre de printemps

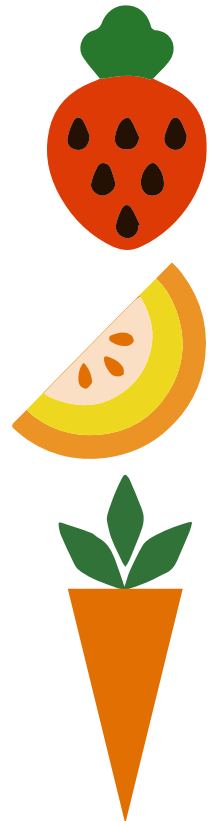
Casse-têtes sportifs

Pause méridienne

Un temps calme après le repas.

Malles de jeux à disposition.

Jeux extérieurs ou intérieurs organisés
par les atsems et les animateurs.



Activités proposées le mercredi



Mais aussi...



Atelier tressage artistique
Jeux sportifs
Jeux de mîmes
Yoga sportif
Expériences scientifiques
Décoration de printemps
Création de fresques
Atelier jardinage
Création de porte bijoux
Création d'un cahier des émotions
Atelier jongle et lancer
Création de bacs sensoriels
Activité ludique des émotions
Peinture aux glaçons
Jeux d'adresse
Création de fleurs des émotions

Médiathèque
Spectacle pour le Festival d'Art au Pinsan
Balade au Jardin Public
Atelier jardinage avec Sylvain
Juniors du Développement Durable au parc Rivière
Rencontre avec le centre Raoul Dejean
Promenade au Parc Bourran
Sortie au Pinsan



Programmation

Elémentaire

Avril / Juillet 2026



4 héros venant de la mythologie sont arrivés sur le centre pour aider les enfants à retrouver l'amulette volée. Il s'agit de : Chronodric, Machille, Anéidon et Télykos.

Chaque période nous découvrirons la vie de chacun des personnages et surtout ses compétences dans le but de participer à la grande épreuve finale.

Pour cette période, tu vas en apprendre davantage sur la vie de Télémaque et ses valeurs : la loyauté, le courage et la persévérance.

Les 3 autres héros vont aider Télémaque à devenir un héros comme son père Ulysse.

Dans un 2^{ème} temps, les 4 héros qui ont réussi chacune de leur épreuve, vont partir à la conquête de l'amulette volée.

Une quête périlleuse pour la retrouver : sans piste, sans certitude ... Seulement leur courage pour affronter de redoutables ennemis et percer le mystère de la disparition.

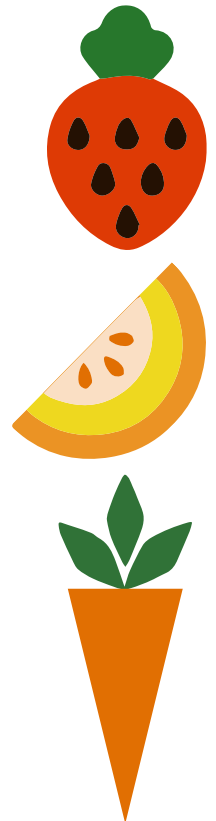
Activités proposées à l'accueil : matin / soir et midi

Matin et soir

Création d'un scoreur à points
Découverte de différents types de sports
Jeux sportifs avec les maternels
Végétalisation de l'accueil périscolaire
Initiation au Badminton
Création d'une fresque collective
Sensibilisation au handicap
Sport et équilibre

Pause méridienne

Bien être ludique
Jeux de balles
Danse : Tous en scène
Yoga
Linogravure et impression
Code mon jeu
Initiation au Volleyball
Création de carnets souvenirs
Jeux d'opposition





Activités proposées le mercredi



Bataille Navale
Jeux sportifs
Création de bouclier
Tournoi sportif
Création d'épées
Explore les fonds marins
Jeux de société
Fresque collective
Slackline
Création d'arc
Basket
Atelier découpatch
Création de cartes portales
Atelier danse
Jeux d'eau
Best Of Olympus Battle

Sans oublier : Solarius Battle de 11 à 11h30

Mais aussi...

Médiathèque / Piscine

Sortie au potager au Clos Lescombes avec Sylvain

Plogging (cross avec ramassage des déchets) avec l'axe sport et environnement au Pinsan

Sortie Troc Patate à Bordeaux

Spectacle Festival d'art avec l'axe culture et solidarité au Pinsan

Sortie au château Lescombes

Rencontre au théâtre Jean Villar des danseurs du Jeune ballet d'Aquitaine



Règles de vie de l'accueil :

- Être respectueux des équipes.
- Accompagner son enfant matin et soir.
- Respecter les règlements intérieurs.
- Respecter les horaires d'ouverture et de fermeture.
- Réserver l'activité du mercredi et prévenir en cas d'absence.

Des questions ?



Pour toutes questions relatives au fonctionnement de l'accueil périscolaire (matin / midi / soir), vous pouvez contacter la responsable de l'accueil au 05 56 16 09 92ou par mail à aps.derby@eysines.fr

Pour toutes questions relatives aux réservations (mercredis / vacances et restauration), vous pouvez joindre le service éducation au 05 56 16 18 20 ou par mail à education@eysines.fr

Documents annexes

- Le projet éducatif : <https://www.eyesines.fr/infos-pratiques/enfance/le-projet-educatif-de-territoire/>
- La charte du Plan Mercredi : http://planmercredi.education.gouv.fr/sites/default/files/charte-qualite_plan-mercredi.pdf
- Les règlements intérieurs : <https://www.eyesines.fr/infos-pratiques/enfance/enfance-les-3-10-ans/les-accueils-periscolaires/>