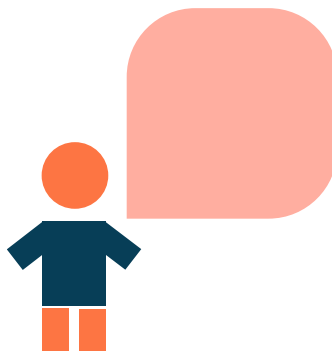
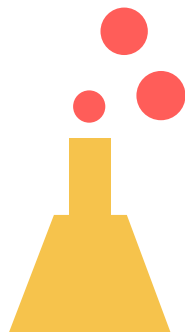


Accueil périscolaire

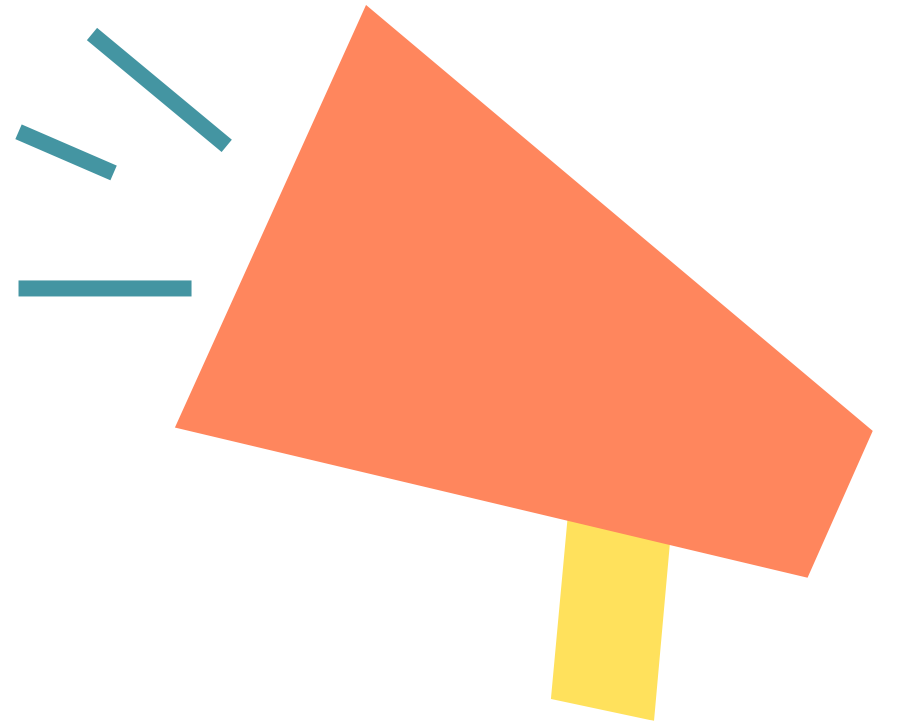
MIGRON

Année 2025 - 2026



Bienvenue à l'accueil périscolaire !

- L'accueil est ouvert le matin de 7h00 à 8h45, avec un accueil mixte maternel et élémentaire de 7h00 à 7h30 au sein de l'accueil périscolaire maternel.
- L'accueil est ouvert le soir de 16h45 à 19h00, avec un accueil mixte maternel et élémentaire de 18h30 à 19h00 au sein de l'accueil périscolaire maternel.
- Le mercredi, l'accueil est ouvert de 7h00 à 19h00 :
 - Le matin : accueil des enfants de 7h00 à 9h30
 - Le soir : accueil des parents de 16h30 à 19h00
 - En demi journée matin sans repas et en demi journée après midi avec repas : accueil de 11h30 à 12h00
 - En demi journée matin avec repas et en demi journée après midi sans repas : accueil de 13h30 à 14h00



Présentation de l'équipe pédagogique

Accueil maternelle

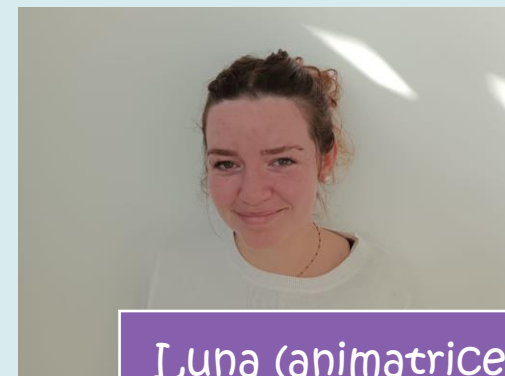
Mélodie (directrice)



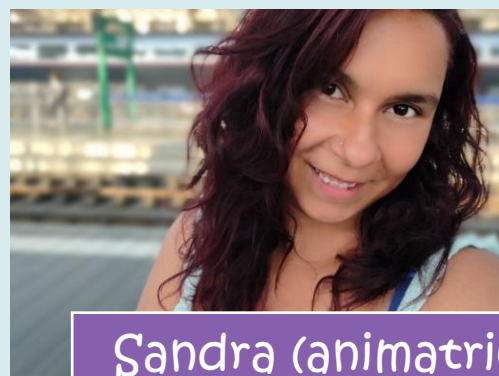
Cassandra (animatrice)



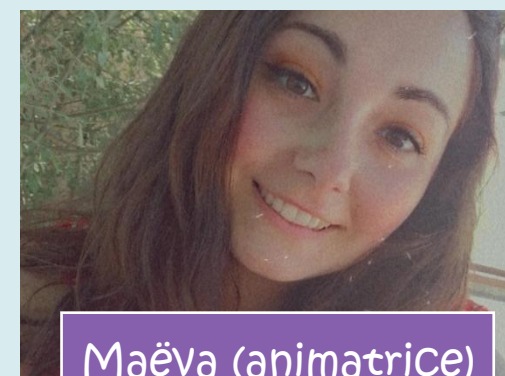
Illan (animateur)



Luna (animatrice)



Sandra (animatrice)



Maëva (animatrice)

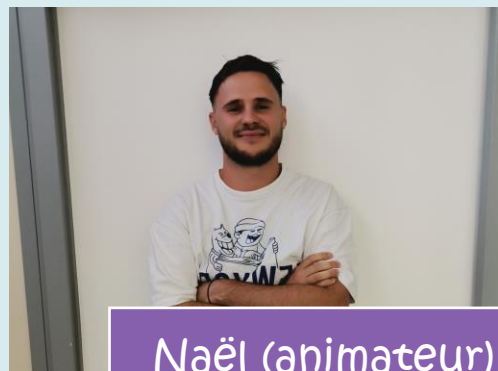
Présentation de l'équipe pédagogique

Accueil élémentaire

Mélodie (directrice)



Naël (animateur)



Danielle
(animatrice)



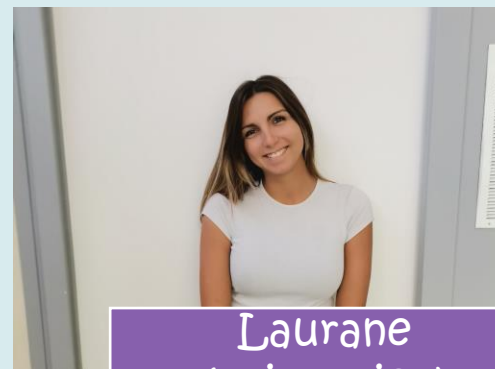
Arthur (animateur)



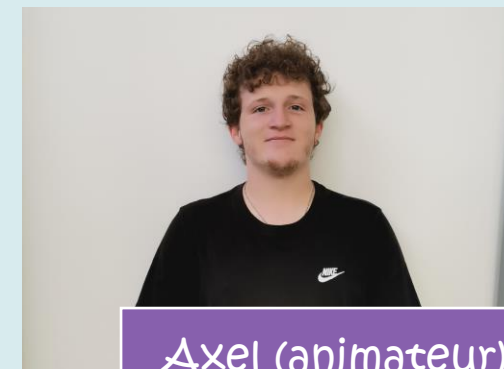
Mohamed
(animateur)



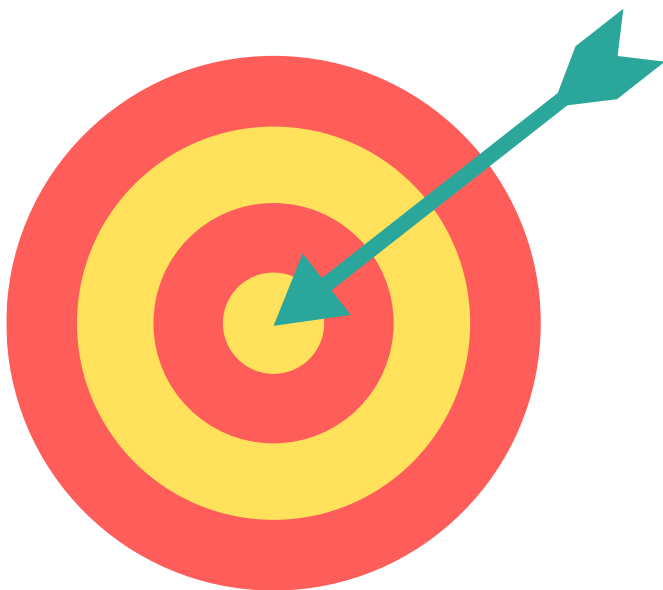
Laurane
(animatrice)



Axel (animateur)



Objectifs pédagogiques de l'accueil issus du PEdT :



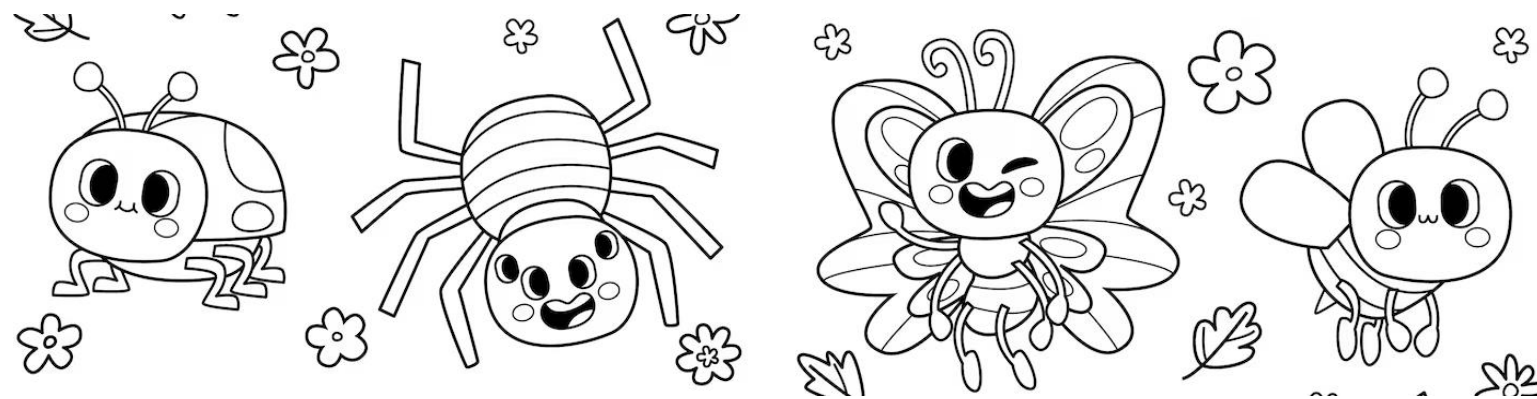
- Permettre l'intégration de tous : prendre en compte chaque individu au sein du collectif.
- Permettre le vivre ensemble au sein des accueils péri et extrascolaire.
- Permettre aux enfants de découvrir un panel d'activités ludiques afin de s'épanouir.
- Favoriser l'autonomie de l'enfant pour le rendre acteur de ses loisirs et de sa citoyenneté.
- Favoriser la co éducation au sein des accueils péri et extrascolaire.



Programmation

Maternelle

Avril / mai / Juin 2026



Activités proposées à l'accueil : matin / soir et midi

Matin et soir

Les petites bêtes du jardin

Histoires contées

Jeux de société

Jeux d'imitation

Malles ludiques

Bouge ton corps

Jeux de construction

Activités manuelles

Danse

Pause méridienne

Un temps calme après le repas.

Malles de jeux à disposition

Lundi : Histoires racontées par les CM2

Mardi : jeux de société avec les élémentaires

Vendredi : passerelle jeux et restauration en
élémentaire



Activités proposées le mercredi

L'équipe d'animation te propose de découvrir l'île de Migron et ses alentours !

Activité sur le thème de l'école : les petites bêtes du jardin
Projet ludothèque
Autour du livre
Des enquêtes
Tous en scène (artistique)
Activités scientifiques
Danse avec les élémentaires
Moments légendaires
Bouge ton corps
Malles par thématiques
Ateliers nature
Journée défis
Inter Accueil au Pinsan

Mais aussi...

Ivazio mini golf + pique nique
Balade au bois Gramond
Visite de la Ferme Medeina à Eysines
Piscine du Pinsan
Journée au Parc Bordelais.
Journée du développement durable
Journée au Pinsan



Programmation

Elémentaire



Avril / mai / Juin 2026

Activités proposées à l'accueil : matin / soir et midi

Matin et soir

Perles en tout genre

Jeux de société

Réveil musculaire

Jeux de plateaux

Petit dej' : vis ma vie

Malles ludiques

Origami

Yoga

Création de bracelets

Tennis

Step

Autour de la laine

Bouge ton corps

Échecs

Pouic Pouic

Pause méridienne

Bien être ludique

Danse

Legend'cup (multisports)

Vis ma vie

Théâtre

Journaling

Les petites voix de l'école

Album photo

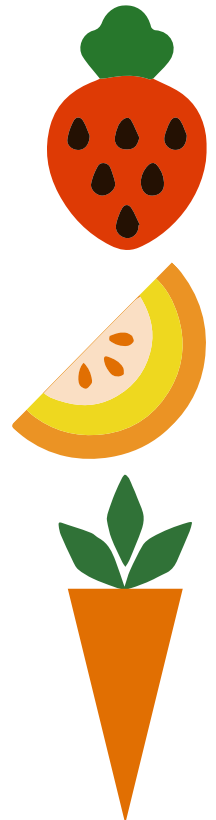
Tournoi ping pong

Night action

Atelier nature

Basket

Thème du vendredi



Activités proposées le mercredi

L'équipe d'animation te propose un programme riche et varié !

Pickle ball (jeu)
Nuit des légendes
Album photo
Golf
Activités scientifiques
Bouge ton corps
Atelier Nature
Moments légendaires
Projet citoyen
Tous en scène (artistique)
Projet ludothèque
Autour du livre
Académie des légendes
Projet sur l'histoire

Mais aussi...

Sortie Cap sciences : circa sciences
Une sortie à la Médiathèque
Journée Parc Bordelais
Une sortie au Bois Gramond
Piscine au Pinsan
Inter accueil sport : course nature
Journée au pinsan
Sortie Ivazio + Pique nique



Règles de vie de l'accueil :

- Être respectueux des équipes.
- Accompagner son enfant matin et soir.
- Respecter les règlements intérieurs.
- Respecter les horaires d'ouverture et de fermeture.
- Réserver l'activité du mercredi et prévenir en cas d'absence.

Des questions ?



Pour toutes questions relatives au fonctionnement de l'accueil périscolaire (matin / midi / soir), vous pouvez contacter la responsable de l'accueil au 05 56 57 81 02 ou par mail à aps.migron@eysines.fr

Pour toutes questions relatives aux réservations (mercredis / vacances et restauration), vous pouvez joindre le service éducation au 05 56 16 18 20 ou par mail à education@eysines.fr

Documents annexes

- Le projet éducatif : <https://www.eyesines.fr/infos-pratiques/enfance/le-projet-educatif-de-territoire/>
- La charte du Plan Mercredi : http://planmercredi.education.gouv.fr/sites/default/files/charte-qualite_plan-mercredi.pdf
- Les règlements intérieurs : <https://www.eyesines.fr/infos-pratiques/enfance/enfance-les-3-10-ans/les-accueils-periscolaires/>